

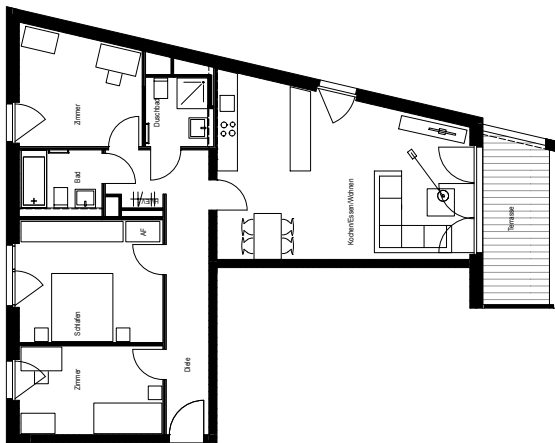
ming Veedel

Wohnen im lebendigen
Kölner Veedel

Zeit für neues Wohnen

Sie lieben es authentisch, schätzen herausragenden Wohnkomfort und haben Lust, in einem der charmantesten Kölner Veedel zu leben? Willkommen im ming Veedel. Hier auf dem ehemaligen Bahnareal des Güterbahnhofs in Köln-Ehrenfeld entsteht das neue Quartier Ehrenveedel mit allem Drumherum, was das urbane Herz begehrt.

Zum ruhigen Lebensmittelpunkt wird Ihre neue Wohnung im ming Veedel: Ob 55 m² oder 112 m², Balkon oder Garten mit Terrasse, allein oder mit der ganzen Familie – Sie wissen, was Sie wollen und was zu Ihnen passt. Auf geht 's – die Zeit ist reif für ein neues Zuhause.



Objektnummer: 3009.30700.0075

Ort 50825 Köln
Straße Am Alten Güterbahnhof 23
Etage 1. OG

Wohnung Etagenwohnung mit Terrasse
Zimmer 4
Wohnfläche ca. 97,00 m²

Grundmiete monatlich 659,60 EUR
Betriebskosten monatlich 194,00 EUR
Heizkosten monatlich 188,88 EUR

Gesamtmiete monatlich 1.042,48 EUR

Alle Angaben ohne Gewähr/Abbildung kann abweichen

zzgl. Mietsicherheit



Einfach ankommen

- 2- bis 5-Zimmer-Wohnungen
- Balkon, Loggia oder Terrasse
- Design-Vinylboden in Wohn-, Ess- und Schlafbereichen, Küche, Diele/Flur
- Markenbodenfliesen in Küchenbereichen, Bädern und Gäste-WCs
- stilvolles Wannenbad und/oder Dusche; weiße Marken-Sanitär-objekte (wandhängendes Tiefspül-WC, Waschtisch, verchromte Armaturen), teilweise Gäste-WC
- Fernwärme, Fußbodenheizung, Handtuchheizkörper
- Fenster mit Isolierverglasung, teilweise bodentief
- Raufasertapete an Wänden und Decken, weiß gestrichen
- Wasch- und Trockenräume
- Video-Gegensprechanlage
- Aufzug in alle Etagen
- Fahrradabstellplätze
- Anschluss an das Breitbandkabelnetz; wohnungsinternes Multimediasystem: homeway System
- schön gestaltete Grünanlagen und Spielplätze im Innenhof

Interesse? Wir freuen uns auf Sie!



BUWOG Immobilien Treuhand GmbH
Vermietung
T +49 (0) 221 677 82 950
F +49 (0) 221 677 82 951
E koeln@projekto24.de

www.ming-veedel.buwog.com

BUWOG

www.buwog-immobilientreuhand.de

