

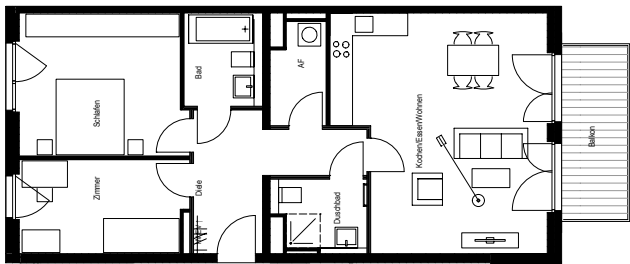
# ming Veedel

Wohnen im lebendigen  
Kölner Veedel

## Zeit für neues Wohnen

Sie lieben es authentisch, schätzen herausragenden Wohnkomfort und haben Lust, in einem der charmantesten Kölner Veedel zu leben? Willkommen im ming Veedel. Hier auf dem ehemaligen Bahnareal des Güterbahnhofs in Köln-Ehrenfeld entsteht das neue Quartier Ehrenveedel mit allem Drumherum, was das urbane Herz begehrt.

Zum ruhigen Lebensmittelpunkt wird Ihre neue Wohnung im ming Veedel: Ob 28 m<sup>2</sup> oder 107 m<sup>2</sup>, Balkon oder Garten mit Terrasse, allein oder mit der ganzen Familie – Sie wissen, was Sie wollen und was zu Ihnen passt. Auf geht 's – die Zeit ist reif für ein neues Zuhause.



**Objektnummer: 3009.30700.0031**

Ort 50825 Köln  
Straße Am Alten Güterbahnhof 15  
Etage 2. OG

Wohnung Etagenwohnung mit Balkon  
Zimmer 3  
Wohnfläche ca. 87,62 m<sup>2</sup>

|                                 |              |
|---------------------------------|--------------|
| Grundmiete monatlich            | 1.577,16 EUR |
| Betriebskosten monatlich        | 175,24 EUR   |
| Heizkosten monatlich            | 166,84 EUR   |
| Tiefgaragenstellplatz monatlich | 95,00 EUR    |

**Gesamtmiete monatlich 2.014,24 EUR**

Alle Angaben ohne Gewähr/Abbildung kann abweichen

zzgl. Mietsicherheit



## Einfach ankommen

- 1- bis 4-Zimmer-Wohnungen
- Balkon, Loggia oder Terrasse
- Eiche-Echtholzparkett in Wohn-, Ess- und Schlafbereichen, Küche, Diele/Flur
- Markenbodenfliesen in Küchenbereichen, Bädern und Gäste-WCs
- moderne Einbauküche mit Marken-Geräten (Cerankochfeld, Heißluft-Backofen, Flachschild-Dunstabzugshaube, Kühl-Gefrierkombination, Geschirrspülmaschine, Edelstahlspüle mit Armatur)
- stilvolles Wannenbad und/oder Dusche; weiße Marken-Sanitär-objekte (wandhängendes Tiefspül-WC, Waschtisch, verchromte Armaturen), teilweise Gäste-WC
- Fernwärme, Fußbodenheizung, Handtuchheizkörper
- Fenster mit Isolierverglasung, teilweise bodentief
- Wände und Decken mit Malervlies tapeziert und weiß gestrichen
- Waschmaschinenanschluss in der Wohnung
- Video-Gegensprechanlage
- Aufzug in alle Etagen
- bequem Parken in der Tiefgarage
- Fahrradstellplätze
- Anschluss an das Breitbandkabelnetz; wohnungsinternes Multimediasystem: homeway System
- schön gestaltete Grünanlagen und Spielplätze im Innenhof

## Interesse?

Wir freuen uns auf Sie!



BUWOG Immobilien Treuhand GmbH  
Vermietung  
T +49 (0) 221 677 82 950  
F +49 (0) 221 677 82 951  
E koeln@projekto24.de

[www.ming-veedel.buwog.com](http://www.ming-veedel.buwog.com)

# BUWOG

[www.buwog-immobilientreuhand.de](http://www.buwog-immobilientreuhand.de)

